



**EnR**  
Fenêtre Energie Renouvelable

## DOSSIER DE PRESSE

---

# SOMMAIRE

---

**LA FENÊTRE ENR : UNE MENUISERIE PARIÉTODYNAMIQUE  
BREVETÉE**

**PETITE HISTOIRE DE LA FENÊTRE ENR**

**QUELQUES RÉALISATIONS**

**NOS PARTENAIRES**

**NOS OUTILS DE COMMUNICATION**

**LE GROUPE RIDORET : FABRICANT ET INSTALLATEUR  
DEPUIS 1938**

**CONTACTS UTILES**

# LA FENÊTRE EnR :

## Une menuiserie pariétodynamique brevetée

Rendre les bâtiments plus performants en récupérant une énergie gratuite. Voilà ce qui rend la fenêtre EnR si particulière. En misant sur l'effet pariétodynamique, la fenêtre EnR récupère l'énergie solaire pour réduire les déperditions d'énergie et améliorer le confort de l'habitat. Avec un  $U_w$  de 0,4, il s'agit de l'une des menuiseries les plus performantes du marché. Cette fenêtre low tech et innovante est conçue, fabriquée et commercialisée en France par le Groupe Ridoret. Que demander de plus!

### Qu'est-ce qu'une fenêtre pariétodynamique ?

Le principe de la fenêtre pariétodynamique est de faire circuler l'air extérieur entre les verres de la menuiserie. En hiver cela permet de réchauffer l'air par effet de serre et par échange thermique avec l'intérieur. En été, le phénomène s'inverse et les échanges thermiques permettent de rafraîchir l'air entrant.

### Quels sont les atouts de la fenêtre EnR ?

La fenêtre EnR permet non seulement d'améliorer les performances thermiques du bâtiment, mais aussi de **favoriser une bonne isolation acoustique**. En effet, le complexe EnR agit comme un piège à son. De plus, la conception de la fenêtre EnR permet de **renouveler l'air intérieur**, tout en limitant les déperditions d'énergie.

### Pour quels types de bâtiments la fenêtre EnR est-elle conçue ?

La fenêtre EnR peut être intégrée dans **tous types de bâtiment, en construction ou en rénovation**. Par contre, elle ne convient qu'aux pièces dites « sèches ». Afin de bénéficier de performances optimales, la **fenêtre EnR doit être combinée à l'utilisation d'une VMC simple flux**.

### Le Groupe Ridoret : fabricant et distributeur de la fenêtre EnR

La fenêtre EnR est conçue, fabriquée et distribuée par le Groupe Ridoret depuis 2011. Des brevets ont été déposés pour protéger cette innovation.



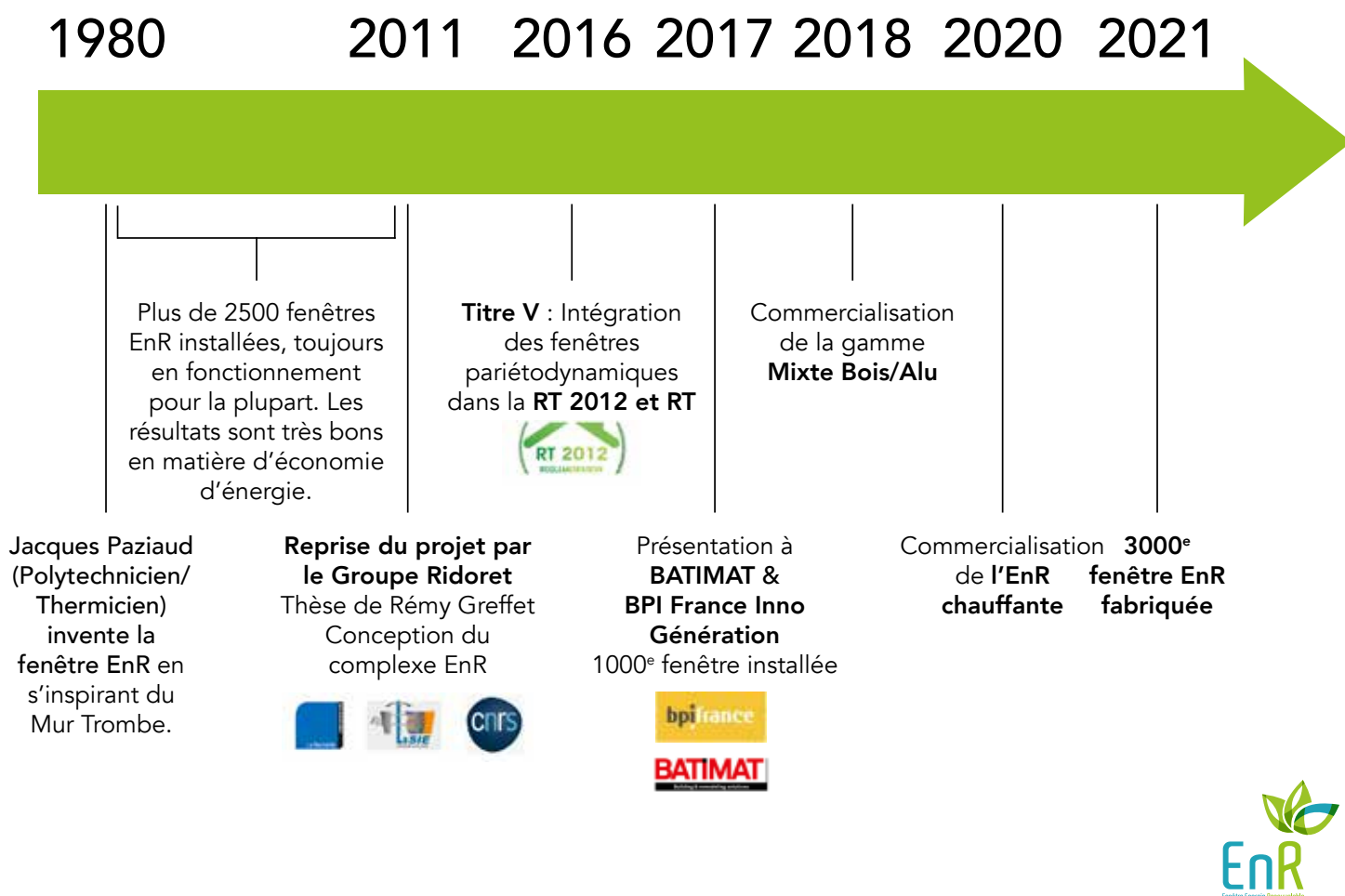
# Petite histoire de la fenêtre EnR

La fenêtre EnR est née de la rencontre entre un chercheur, une entreprise de menuiserie et une préoccupation environnementale. C'est en se basant sur les travaux de Jacques Paziaud (thermicien, polytechnicien et inventeur de la fenêtre pariétodynamique) que le Groupe Ridoret s'est lancé dans cette aventure il y a maintenant 10 ans. L'objectif du Groupe Ridoret : développer une fenêtre innovante, performante, facile à installer, facile à entretenir et disponible dans plusieurs matériaux, afin d'améliorer les performances énergétiques des bâtiments.

Pour y parvenir, le Groupe Ridoret a investi dans la recherche et le développement et s'est associé à l'Université de La Rochelle, dans le cadre d'une thèse de doctorat avec le laboratoire LaSie. Depuis, la fenêtre EnR a obtenu plusieurs attestations et validations, facilitant sa commercialisation : Titre V, DTA, FDES. La fenêtre EnR est développée, fabriquée et commercialisée en France par le Groupe Ridoret.

En 2020, la fenêtre EnR chauffante a été lancée. D'autres évolutions de la fenêtre EnR sont en cours d'étude.

En 2021, la 3000<sup>e</sup> fenêtre EnR a été fabriquée.





# Quelques réalisations

---

- **Auberge des Glières**, dans le département de la Haute-Savoie (en cours)
- **La Petite Fabrique d'Ivry-Levassor**, à Paris (2020)
- **Centre d'exploitation pour l'entretien de la départementale N°137** (2019)
- **140 logements sociaux pour I3F**, à Bagneux (2019)
- **Groupe scolaire Jules Ferry**, à Aulnoy-les-Valenciennes (2018)
- **URMA** (Université Régionale des métiers et de l'Artisanat), Antenne de Bruay/Saint-Saulve (2018)
- **CFA Largord** (2018)
- **Collège Noël-Noël**, à Confolens (2018)
- **École primaire Émile Basly**, à Loos en Gohelle (2017)
- **Ibis Hôtel de Bordeaux**, (2015)
- **Hôtel de vie**, à Fresnes sur Escaut (2016)
- **Résidence Séniors Domitys – La Perle de Nacre**, à La Tremblade
- ...



# NOS PARTENAIRES

---

Depuis les débuts du développement de la fenêtre EnR, le Groupe Rido-  
ret bénéficie du soutien et de l'accompagnement de nombreux parte-  
naires du secteur du bâtiment. Nous avons également mis en place des  
collaborations et des partenariats avec des laboratoires de recherche et  
des Universités.

## NOS PRINCIPAUX PARTENAIRES



www.univ-larochelle.fr



www.ademe.fr



www.cnrs.fr



(Profils PVC)



(Profils Aluminium)



# NOS OUTILS DE COMMUNICATION

---

## Le logo



## Notre site internet

<https://www.fenetre-enr.fr>

## Sur les réseaux sociaux



# LE GROUPE RIDORET

Le Groupe Ridoret (77M€ CA, 700 salariés) est une entreprise familiale de fabrication et de distribution de menuiseries en bois, PVC, aluminium et mixtes bois alu. Fondée en 1938 par Roger Ridoret, artisan menuisier, l'entreprise est devenue au fil des décennies une ETI présente sur plusieurs marchés : vente aux particuliers, vente aux professionnels, vente sur appel d'offres et vente en ligne.

En 2017, la Menuiserie Reveau (130 salariés, Combrand) a intégré le Groupe Ridoret. Le dirigeant de cette entreprise familiale de fabrication de menuiseries en bois, **Damien Reveau**, a rejoint la direction générale du Groupe Ridoret, aux côtés de **Jean-Baptiste Ridoret** et de son frère, **Matthieu Ridoret**.

Les usines du Groupe Ridoret sont toutes situées en France, en Charente-Maritime et Deux-Sèvres.

Depuis quelques années, le Groupe diversifie son activité de vente aux particuliers en proposant des prestations d'isolation des combles et d'installation de panneaux photovoltaïques.

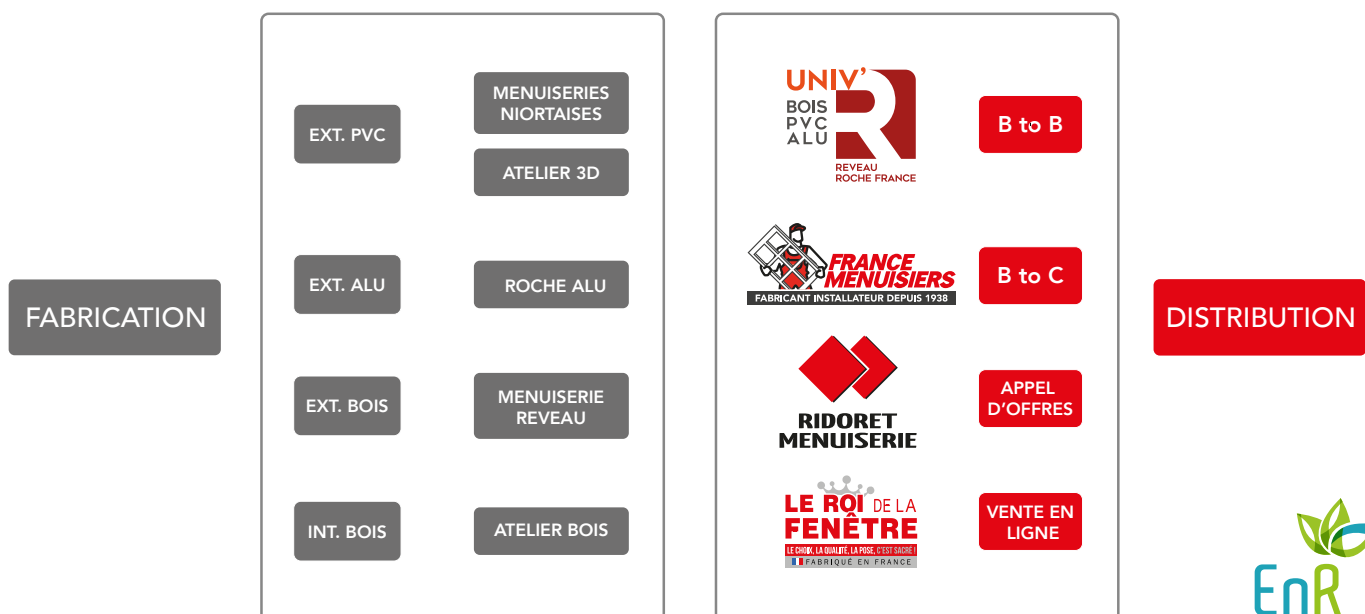


Damien Reveau, Matthieu et Jean-Baptiste Ridoret  
Directeurs généraux délégués, Groupe Ridoret

Grâce au travail de son équipe de recherche et développement, le Groupe Ridoret développe et commercialise depuis 2011 la fenêtre EnR (menuiserie pariétodynamique).



## LES ACTIVITÉS DU GROUPE RIDORET





# R

Groupe  
**RIDORET**

## CONTACTS UTILES

---

### CHEF DE PRODUIT EnR

Steven Kerisit

s.kerisit@ridoret.fr / Tél.: 06 25 56 18 92

### CHARGÉ DE RECHERCHE ET DÉVELOPPEMENT

Rémy Greffet

r.greffet@ridoret.fr / Tél.: 06 72 87 82 58

### CHARGÉE DE COMMUNICATION GROUPE RIDORET

Marie-Pier Ridoret

communication@ridoret.fr / Tél.: 07 62 44 34 52